

สิทธิพร เจนในเมือง (เลขที่ 004858)

โทร. 02-659-8026, 02-659-8028

E-mail : sittiopom@uobkayhian.co.th

TPIPL – ขอย่ำสั้น เป็นอันพอ

Badta.seiyn Badta.seiyn Badta.seiyn Badta.seiyn

ที่มาที่ไป...

จริงๆ แล้ว หุ้น TPIPL นั้น สมัยหนุ่มๆ เหนือเมฆจำได้ว่า เป็นหุ้นประจำตัวของ เหนือเมฆเลยก็ว่าได้ จำได้ว่าตั้งแต่เข้ามาอยู่ในหนังสือพิมพ์รายวันหุ้นใหม่ๆ นั้น เหนือเมฆก็ได้ซื้อเสีย มาจาก หุ้น TPIPL พอสมควรเลย... แต่พอมาพักหลังๆ หุ้นตัวนี้ ถือว่าเข้าขั้นสายโหดเอาการ ดูเหมือนมาตีๆ แต่ที่ก็สะบัดหาง เล่นเอาสลับไปแทบทุกครั้ง ไม่รู้เหมือนกันว่าทำไม ใครไปยุ่งเกี่ยวกับราคาของเขาไม่ได้เลย เป็นอันต้องมีหัวเสีย ตบหัวคว่ำๆ หรือไม่กี่จกตให้อยู่นิ่งๆ เป็นนานสองนาน... แล้วพอวันดีคือดี เล่นที่เผลอ กระชากขึ้นหน้าซื่อๆ นี่ถ้าเป็นผู้หญิง ก็ต้องเรียกว่า “เยอะ” เลยเขี้ยวแหละ เอาใจยาก เข้าใจยาก เสียจริงๆ แต่นั่นยังไม่เท่าไรนะครับ ถ้าจะถามว่า ระยะนี้ ที่ขึ้นๆ มา จะแค่นี้ๆ หรือ เอายาวๆ เลยหรือเปล่า... มีคน กระซิบมาแล้วเหมือนกันว่า “สงสัยจะใกล้เลือกตั้ง” หรือกำลังอยู่ในฤดูกาลเลือกตั้ง ก็จริงๆ เหมือนกันนะ หุ้นตัวนี้ เป็นหุ้นการเมืองอย่างไร คงไม่ต้องกล่าวแล้วกระมัง แม้ว่าจะระยะหลังๆ จะไม่ได้ขึ้นยาวอะไรเลยนั้น แต่ก็นะ ของอย่างนี้ ชุ่มเยิบๆ ก็ได้... อ้าว แล้วราคาหุ้น เกี่ยวกับด้วย ราคาหุ้นขึ้น มันเป็นอย่างไงเพื่ออะไรหรือสรุปว่า ไม่ต้องกล่าว แล้วก็อาจจะมองกันแค่ หลังเลือกตั้งจบ ซึ่งถ้าจะดีจริงตามสัญญาณทางเทคนิคที่เห็นนี้ เรากลับมาว่ากันอีกที หรือ จะกลับมาตามน้ำอีกรอบ ก็ยังน่าจะทันการ ไม่สายเกินไปหรอก เพราะโดยนิสัยหุ้นตัวนี้ ไม่ได้ขึ้นเร็ว แรง ผ่านสวรรค์อะไรทำนองนั้น... ส่วนเรื่องของตลาด หรือ SET Index ทุกท่านตามอ่านใน Trading Today หรือ @The Chart Room กันได้อยู่แล้วละครับ (หรือ ตามชม เฟสไลฟ กันบ่อยๆ ก็ได้)

ดูตามเกม...

วันนี้ จะขึ้นหรือไม่ขึ้น ก็ออกเกมไหนก็ได้ แต่ถ้าเป็นเกมแบบขาไม่สั้น หรือ ยืนระดับ 2.10 ได้อย่างมั่นคงแล้ว ก็น่าวัดใจ ไม่ขึ้นก็เก็บไว้ลุ้นต่อได้ แต่ถ้าเซลงมา ก็ชดออกไปเลย

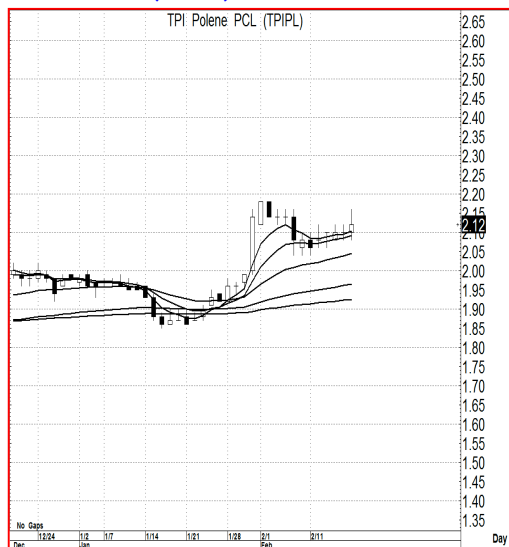
แนวรับ

: ... 2.12-2.10 น่าสนใจ หลุด 2.14 ก็ Cut Loss ไป

เป้าหมาย

: ... ผ่าน 2.20 ไปได้ รอบนี้ มอง 2.40 ไว้ก่อนแล้วกัน

Price Chart...(TPIPL)



ความเห็น ... จากสัญญาณทางเทคนิค

กราฟราคาหุ้น TPIPL... เรื่องของสัญญาณที่เห็นหลักๆ

คือ เส้น MA. ในภาวะกระทิง ซึ่งก็คงไม่ต้องกล่าวถึงมาก และถ้าจะเอาเป้าหมายยาวๆ จากสัญญาณนี้ ก็คงต้องดูกันถึงระดับ 4.00-4.40 กันไหมเลย... แต่ก็นะ ด้วยตัวหุ้นที่ออกแนวอินดี้เสียเหลือขนาดนั้น ก็ว่ากันไปทีละขั้น โดยตอนนั้น เอาแค่นี้นะระดับ 2.10 ให้ได้มันคงไม่ต่ำกว่า ก็ถือว่าน่าสนใจ ใครจะเล่นในกรอบ 2.10 ถึง 2.20 ไพลางๆ ก็ได้ แต่ถ้ายืนระดับ 2.20 ได้ โอกาสจะวิ่งไป 2.40 ก็จะเริ่มมีความเป็นไปได้ทันที ดังนั้น การเล่น หรือ การเก็งกำไร อาจจะต้องตามดูกันต่อเนื่องหน่อย การจะซื้อ แล้วไม่กลับมาดูเลย หรือ นานๆ มาดูก็อาจจะไม่เหมาะกับหุ้น ตัวนี้เท่าไรนัก